



# ANTIBES



ETÀ MINIMA / MASSIMA  
FIGLI

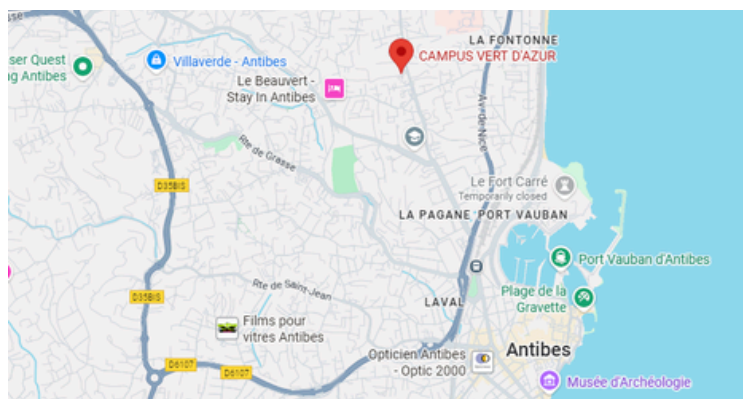


GENITORI + FIGLI



APPARTAMENTO

ANTIBES sorge sulla baia degli Angeli, a nord-est della penisola del capo d'Antibes. È situata a 23 km a sud-ovest di Nizza, a 15 km a sud-est di Grasse e a 10 km ad est di Cannes. Il comune di Antibes comprende anche la località turistica di Juan-les-Pins, rinomata per le sue spiagge e il suo vivace centro pedonale.



## SEDE DEI CORSI: CAMPUS HORTICOLE

Il LYCEE HORTICOLE è la sede utilizzata per lo svolgimento dei programmi estivi da CENTRE INTERNATIONAL D'ANTIBES, scuola aperta tutto l'anno per l'insegnamento della lingua agli stranieri e riconosciuta EQUALS, SOUFFLE e FLE.

### LOCATION:

Il campus è situato a circa 2,5 km dal centro di Antibes.

### LA SCUOLA E LE ATTREZZATURE:

Il campus dispone di classi moderne, uno spazioso ristorante self-service, una piscina e ampi spazi da gioco, il tutto circondato da aree verdi/giardino. Le lezioni per gli adulti si svolgono in una sede diversa, a circa 2.5km di distanza.

Connessione Wi-Fi in aree dedicate.

## CORSO GENITORI + FIGLI

Le 20 lezioni settimanali di 45 minuti l'una, in classi di massimo 15 studenti, prevedono lo sviluppo delle abilità del comprendere, parlare, leggere, scrivere che saranno sviluppate a seconda del livello linguistico di appartenenza, definito con un test all'inizio del corso. Gli insegnanti sono madrelingua e/o qualificati nell'insegnamento della seconda lingua agli stranieri. Il materiale didattico è fornito in loco. Certificato di frequenza a fine corso. I genitori frequenteranno classi per adulti, mentre i figli quelli per la loro fascia d'età.



**STUDIAMONDO.IT**

Website



**INFO@LOSTUDIAMONDO.IT**

Email



**+39 0362 328298**

Telefono





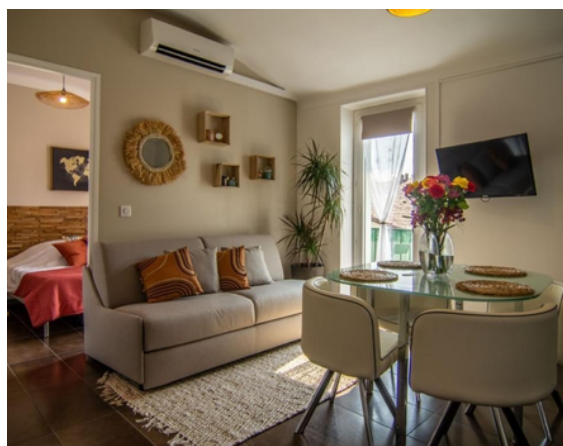
## SISTEMAZIONE IN APPARTAMENTO

Sistemazione in appartamenti moderni con trattamento self-catered (senza vitto). Le sistemazioni sono situate nel cuore del centro storico di Antibes. Durante la settimana (dal lunedì al venerdì), il corso per bambini include il pranzo, mentre per i genitori il pranzo non è incluso, ma la zona intorno alla scuola offre un'ampia scelta di locali. Gli appartamenti dispongono di letto matrimoniale o due letti singoli, divano letto, bagno privato, cucina attrezzata e balcone, ideali per il soggiorno di famiglie.

## PERCHÈ SCEGLIERE ANTIBES

- Clima mediterraneo e ambiente sicuro
- Spiagge, centro storico e porto facilmente raggiungibili a piedi
- Collegamenti rapidi in treno con Nizza, Cannes, Monaco e altri borghi della Riviera
- Equilibrio perfetto tra vacanza linguistica e tempo di qualità genitori-figli

Il programma non include attività ricreative organizzate, permettendo così alle famiglie di gestire il tempo libero in piena autonomia, con il supporto della scuola per suggerimenti su escursioni e visite.



### DATE:



Programma disponibile dal 28 Giugno al 23 Agosto  
(arrivo/partenza: domenica/domenica)  
Durata minima: 1 settimana.

### QUOTA SU BASE 1 GENITORE + 1 FIGLIO

- € 2.580

+ Spese apertura pratica: € 160 a nucleo familiare

+ Assicurazione base medico infermieristica: € 175 a nucleo familiare

LA QUOTA COMPRENDE: Corso di lingua, sistemazione in appartamento con il trattamento indicato.

LA QUOTA NON COMPRENDE: Spese apertura pratica (€ 160 a nucleo familiare), Assicurazione base medico infermieristica (€ 175 a nucleo familiare), Polizza annullamento per motivi di salute (facoltativa - quotazione su richiesta), Supplemento per altri partecipanti (adulti o figli), diete, quota volo a/r, extra a carattere personale.

Per ulteriori specifiche, documenti contrattuali e dettagli assicurazioni fare riferimento al sito [studiamondo.it/area-download/](https://studiamondo.it/area-download/)