




DATE	
	dal 29/06 al 13/07
	dal 13/07 al 27/07
	dal 27/07 al 10/08

DUBAI

DUBAI, regina del nostro tempo, lascia ogni volta affascinati anche i viaggiatori più esperti. Nata intorno all'anno 1000 quale piccolo porto sulla via della Persia, ha subito nel tempo una metamorfosi incredibile. Tantissime le cose da guardare dall'alto al basso e dal basso all'alto! Da non perdere il Burj Khalifa, l'ago lucente con un ascensore che in meno di un minuto arriva al 124° piano, e ai suoi piedi la magica fontana che esplode a suon di musica in colonne luminose alte 150 metri.



SEDE DEI CORSI: ES DUBAI

La **Heriot Watt University** e la **University of Wollongong** sono le sedi utilizzate per lo svolgimento dei programmi estivi da ES DUBAI, scuola aperta tutto l'anno, riconosciuta Dubai Knowledge e Pearson, e in collaborazione con il British Council.

LOCATION:

Le università si trovano nella zona di the Palm Dubai, a poca distanza da Dubai Marina, una delle zone più frequentate, ricca di locali e ristoranti.

LA SCUOLA E LE ATTREZZATURE:

Tutte le sedi dispongono di aule moderne, caffetteria, connessione Wi-Fi.

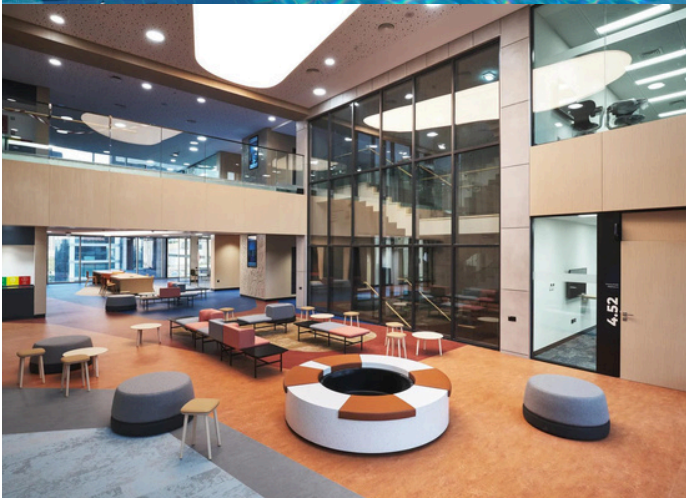
CORSO DI LINGUA INGLESE STANDARD

Le **15 ore settimanali di 60 minuti l'una**, in classi di 12 studenti, prevedono l'approfondimento delle abilità del comprendere, parlare, leggere, scrivere che saranno sviluppate a seconda del livello linguistico di appartenenza, definito con un test all'inizio del corso. Gli insegnanti sono madrelingua e/o qualificati EFL, ovvero specializzati nell'insegnamento della seconda lingua agli stranieri. Il materiale didattico è fornito in loco. Certificato di frequenza a fine corso.

CORSO DI BUSINESS ENGLISH

Le **15 ore settimanali di 60 minuti l'una**, in classi di 12 studenti, prevedono lezioni teoriche e pratiche, discussioni e attività basate su vari argomenti del mondo degli affari, case study con esperti di diversi settori. **Livello minimo richiesto B1/B2.**





SOGGIORNARE IN HOTEL***

Sistemazione in hotel a 4 stelle in camere doppie con bagno privato. Gli hotel sono tutti dotati di piscina, palestra, lounge area, connessione Wi-Fi, servizio di sicurezza 24 ore su 24. Trattamento di pensione completa (colazione in hotel, pranzo a scuola, cena in hotel o in città a seconda dell'escursione prevista).

È previsto il trasporto giornaliero in bus privato dall'hotel alla scuola e viceversa.



PERCHE' SCEGLIERE LA ES DUBAI

- ✓ Per conoscere gli Emirati Arabi dove storia, tradizione e natura si fondono e visitare Dubai, la Manhattan del deserto, sempre più proiettata nel futuro ma anche ricca di testimonianze del passato, grazie al **PROGRAMMA DELUXE**.
- ✓ **2 escursioni di un'intera giornata** per visitare Abu Dhabi con il tour che include Abu Dhabi Memorial, Louvre Museum e tramonto alla Gran Moschea e divertirsi al Ferrari World Theme Park (**ingressi inclusi**).
- ✓ **10 escursioni/visite di mezza giornata** pomeridiane e serali per scoprire la città e i dintorni con Desert Safari e cena nel deserto; Sightseeing tour e The Frame; Yacht Party; Dubai Mall, fontane e Burj Khalifa; Atlantis Waterpark; Heritage Village & Old Town; The Palm e bowling night; pomeriggio al Beach Club; cena all'Hard Rock Café (**ingressi inclusi**).

QUOTE 15 giorni/14 notti - partenze di gruppo

PROMO	entro il 23/01/25	entro il 25/02/25	dal 26/02/25
RESIDENCE	€ 2.790	€ 2.890	€ 2.990

+ € 160 spese apertura e gestione pratica / PROMO ENTRO IL 03/12/24: €160 € 110

+ € 195 assicurazione senzapensieri obbligatoria (assicurazione medico-bagaglio base, infortuni e responsabilità civile del partecipante, **annullamento viaggio**)

LA QUOTA COMPRENDE: corso di lingua, sistemazione residenziale con trattamento di pensione completa, programma ricreativo ed escursioni come indicato, trasferimento all'estero da/per l'aeroporto, assistenza all'aeroporto di partenza in Italia (per gruppi di minimo 15 partecipanti) e di arrivo all'estero, assistenza di un capogruppo italiano bilingue solo per le partenze di gruppo, assistenza dello staff della scuola per tutta la durata del soggiorno.

LA QUOTA NON COMPRENDE: quota volo e tasse aeroportuali, spese apertura e gestione pratica (€ 160), assicurazione senzapensieri obbligatoria (€ 195), eventuali assicurazioni/garanzie facoltative (es. garanzia prezzo bloccato € 100), supplemento per corsi PLUS laddove previsto, supplemento per partenza individuale, extra a carattere personale e tutto quanto non espressamente specificato nel programma.

Per ulteriori specifiche, documenti contrattuali e dettagli assicurazioni fare riferimento al sito studiamondo.it/area-download/